

Suite du cours Plan de construction d'un navire

1. Plan longitudinal d'un navire :

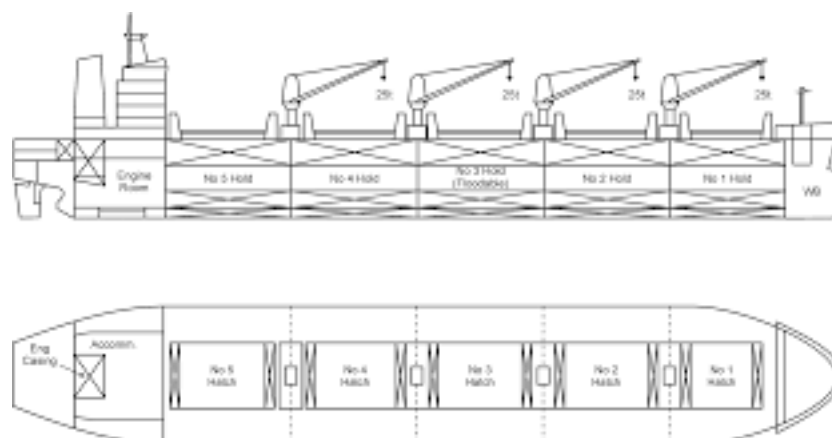
Le plan longitudinal d'un navire c'est un plan suivant l'axe longitudinal du navire, si en coupe le navire dans le sens longitudinal on obtient le plan longitudinal.

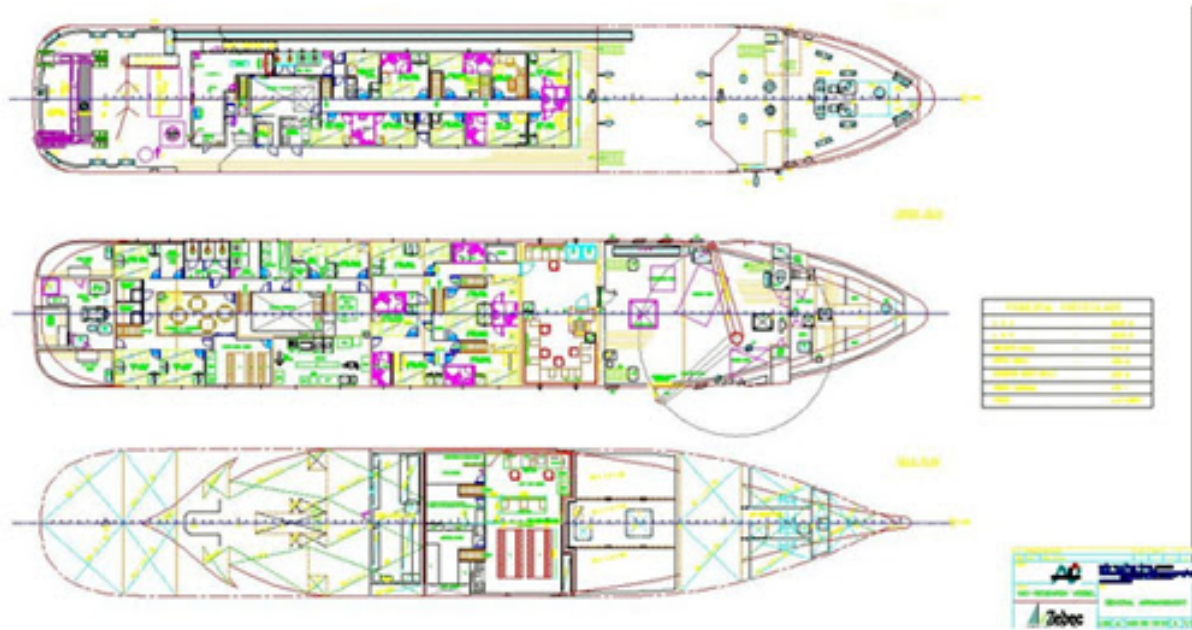
Les coupes longitudinales qui sont la vue « de profil » du navire, donnant une idée de sa silhouette générale et de ses extrémités.

Il faut bien différencier entre un plan général et un plan architectural d'un navire.

Dans le cas de votre formation, vous n'êtes pas censé de connaître en détail le plan architectural d'un navire, mais il faut savoir lire un plan d'un navire qu'on appelle le plan d'aménagement du navire qui se trouve sur les navires pour l'équipage.

Exemples :





2. **Plan au maitre-couple** : En architecture navale, on appelle maitre-couple la section transversale maximale d'un navire (quand on dit la section transversale maximal c'est à dire au milieu du navire). Cette grandeur, qui est homogène à une surface.

Exemples de coupe au maitre-couple.

